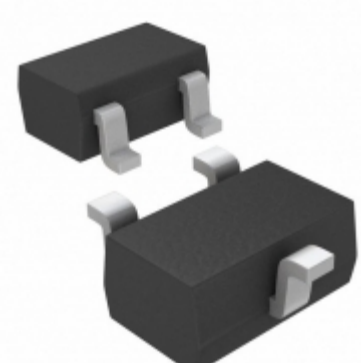


## MXD1810XR41+



Obrázky jsou pouze orientační.  
Podrobné informace o produktu naleznete v části Technické údaje produktu.

Koupit MXD1810XR41+ s důvěrou od Component-World.HK, 1 rok záruka



**Part Number:** [MXD1810XR41+](#)

**Výrobce:** [Maxim Integrated](#)

**Popis:** IC MPU RESET CIRC 4.12V SOT23-3

**Datový list:** [MXD1810-13,15-18](#)

**RoHS Status:** Bez olova / V souladu RoHS

**Ship From:** Hong Kong

**Shipment Way:** DHL/Fedex/TNT/UPS/EMS

[Request For Quotation](#)

### PARAMETR PRODUKTU

<b>Part Number</b>	MXD1810XR41+	<b>Výrobce</b>	<a href="#">Maxim Integrated</a>
<b>Popis</b>	IC MPU RESET CIRC 4.12V SOT23-3	<b>Stav volného vedení / RoHS</b>	Bez olova / V souladu RoHS
<b>Dostupné množství</b>	47558 pcs	<b>Datový list</b>	<a href="#">MXD1810-13,15-18</a>
<b>Kategorie</b>	<a href="#">Integrované obvody (IC)</a>	<b>Napětí - Práh</b>	4.12V
<b>Typ</b>	Simple Reset/Power-On Reset	<b>Dodavatel zařízení Package</b>	SC-70-3
<b>Série</b>	-	<b>resetování Prodeleva</b>	100 ms Minimum
<b>resetovat</b>	Active Low	<b>Obal</b>	Strip
<b>Paket / krabice</b>	SC-70, SOT-323	<b>Výstup</b>	Push-Pull, Totem Pole
<b>Provozní teplota</b>	-40°C ~ 105°C (TA)	<b>Počet napití Sledované</b>	1
<b>Typ montáže</b>	Surface Mount	<b>Úroveň citlivosti na vlhkost (MSL)</b>	1 (Unlimited)
<b>Stav volného vedení / RoHS</b>	Lead free / RoHS Compliant	<b>Detailní popis</b>	Supervisor Push-Pull, Totem Pole 1 Channel SC-70-3

Component-World.com je spolehlivý distributor elektronických součástek. Specializujeme se na všechny elektronické komponenty řady Maxim Integrated. Máme 47558 kusy Maxim Integrated MXD1810XR41+ na skladě dostupných. Vyžádejte si citát z distributora součástí elektroniky na Component-World.com, náš prodejní tým vás bude kontaktovat do 24 hodin.

RFQ Email: [info@Components-World.com](mailto:info@Components-World.com)

### SOUVISEJÍCÍ PRODUKTY

	<b>Část#:</b> <a href="#">MXD1811XR44+T</a> <b>Popis:</b> IC MPU RESET CIRC 4.37V SC70-3	<b>Výrobci:</b> <a href="#">Maxim Integrated</a>	<a href="#">Dotaz</a>
	<b>Část#:</b> <a href="#">MXD1811UR46+T</a> <b>Popis:</b> IC MPU RESET CIRC 4.62V SOT23-3	<b>Výrobci:</b> <a href="#">Maxim Integrated</a>	<a href="#">Dotaz</a>
	<b>Část#:</b> <a href="#">MXD1210CWE</a> <b>Popis:</b> IC CNTRLR NONVOLATILE RAM 16SOIC	<b>Výrobci:</b> <a href="#">Maxim Integrated</a>	<a href="#">Dotaz</a>
	<b>Část#:</b> <a href="#">MXD1810UR41+T</a> <b>Popis:</b> IC MPU RESET CIRC 4.12V SOT23-3	<b>Výrobci:</b> <a href="#">Maxim Integrated</a>	<a href="#">Dotaz</a>
	<b>Část#:</b> <a href="#">MXD1811UR44+T</a> <b>Popis:</b> IC MPU RESET CIRC 4.37V SOT23-3	<b>Výrobci:</b> <a href="#">Maxim Integrated</a>	<a href="#">Dotaz</a>
	<b>Část#:</b> <a href="#">MXD1810UR44+T</a> <b>Popis:</b> IC MPU RESET CIRC 4.37V SOT23-3	<b>Výrobci:</b> <a href="#">Maxim Integrated</a>	<a href="#">Dotaz</a>
	<b>Část#:</b> <a href="#">MXD1210EPA+</a> <b>Popis:</b> IC CNTRLR NVRAM 8-DIP	<b>Výrobci:</b> <a href="#">Maxim Integrated</a>	<a href="#">Dotaz</a>
	<b>Část#:</b> <a href="#">MXD1811XR41+</a> <b>Popis:</b> IC POWER MANAGEMENT	<b>Výrobci:</b> <a href="#">Maxim Integrated</a>	<a href="#">Dotaz</a>
	<b>Část#:</b> <a href="#">MXD1810UR46+T</a> <b>Popis:</b> IC MPU RESET CIRC 4.62V SOT23-3	<b>Výrobci:</b> <a href="#">Maxim Integrated</a>	<a href="#">Dotaz</a>
	<b>Část#:</b> <a href="#">MXD1811XR41+T</a> <b>Popis:</b> IC MPU RESET CIRC 4.12V SC70-3	<b>Výrobci:</b> <a href="#">Maxim Integrated</a>	<a href="#">Dotaz</a>
	<b>Část#:</b> <a href="#">MXD1810XR41+T</a> <b>Popis:</b> IC MPU RESET CIRC 4.12V SC70-3	<b>Výrobci:</b> <a href="#">Maxim Integrated</a>	<a href="#">Dotaz</a>
	<b>Část#:</b> <a href="#">MXD1210EWE+</a> <b>Popis:</b> IC CNTRLR NVRAM 16-SOIC	<b>Výrobci:</b> <a href="#">Maxim Integrated</a>	<a href="#">Dotaz</a>
	<b>Část#:</b> <a href="#">MXD1811XR44+</a> <b>Popis:</b> IC POWER MANAGEMENT	<b>Výrobci:</b> <a href="#">Maxim Integrated</a>	<a href="#">Dotaz</a>
	<b>Část#:</b> <a href="#">MXD1811UR41+T</a> <b>Popis:</b> IC MPU RESET CIRC 4.12V SOT23-3	<b>Výrobci:</b> <a href="#">Maxim Integrated</a>	<a href="#">Dotaz</a>
	<b>Část#:</b> <a href="#">MXD1210CWE+</a> <b>Popis:</b> IC CNTRLR NVRAM 16-SOIC	<b>Výrobci:</b> <a href="#">Maxim Integrated</a>	<a href="#">Dotaz</a>
	<b>Část#:</b> <a href="#">MXD1810XR44+T</a> <b>Popis:</b> IC MPU RESET CIRC 4.37V SC70-3	<b>Výrobci:</b> <a href="#">Maxim Integrated</a>	<a href="#">Dotaz</a>
	<b>Část#:</b> <a href="#">MXD1210ESA+</a> <b>Popis:</b> IC CNTRLR NVRAM 8-SOIC	<b>Výrobci:</b> <a href="#">Maxim Integrated</a>	<a href="#">Dotaz</a>
	<b>Část#:</b> <a href="#">MXD1210ESA+T</a> <b>Popis:</b> IC CNTRLR NVRAM 8-SOIC	<b>Výrobci:</b> <a href="#">Maxim Integrated</a>	<a href="#">Dotaz</a>
	<b>Část#:</b> <a href="#">MXD1810XR46+T</a> <b>Popis:</b> IC MPU RESET CIRC 4.62V SC70-3	<b>Výrobci:</b> <a href="#">Maxim Integrated</a>	<a href="#">Dotaz</a>
	<b>Část#:</b> <a href="#">MXD1210CSA-T</a> <b>Popis:</b> IC CTRLR NV RAM CMOS LOPWR 8SOIC	<b>Výrobci:</b> <a href="#">Maxim Integrated</a>	<a href="#">Dotaz</a>

### Související klíčová slova pro MXD1810XR41+

Maxim Integrated MXD1810XR41+.	MXD1810XR41+ distributor	MXD1810XR41+ dodavatel	MXD1810XR41+ Cena
MXD1810XR41+ Stáhnout datasheet.	MXD1810XR41+ Datasheet.	MXD1810XR41+ Stock.	koupit MXD1810XR41+.
Maxim Integrated MXD1810XR41+.			